



Инструкция к пульту для кондиционера LG
6711A9000C

+7(495)-924-59-09

+7(915) 136-56-25

Время работы: с 10.00 до 20.00

г. Москва, ТЦ "Горбушкин двор", 1 этаж, павильон С1-044

E-mail: info@mypult.ru

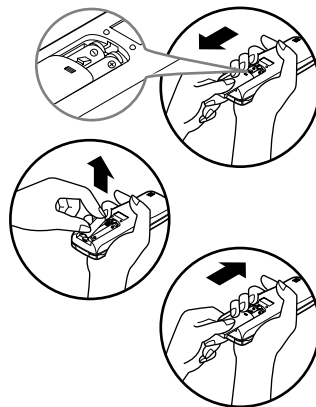
Сайт: <https://mypult.ru>



Дистанционное управление

Замена батареек

- 1 Снимите крышку, прикрывающую батарейки, оттянув её в направлении, указанном стрелкой.
- 2 Вставьте новые батарейки. Следите за полярностью.
- 3 Закройте крышку.

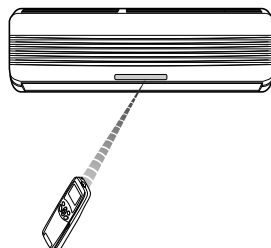
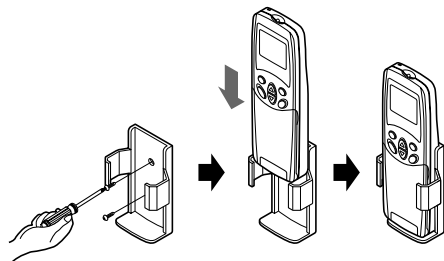


ПРИМЕЧАНИЯ

В пульте используются две батарейки типа AAA (1.5 вольт). Не пользуйтесь аккумуляторами.

Хранение и использование пульта дистанционного управления

- Пульт дистанционного управления можно хранить прикреплённым к стене.
- Для дистанционного управления бытовым кондиционером воздуха направьте пульт на приёмник сигнала.



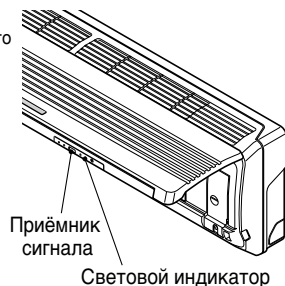
приёмник сигнала

Принимает сигналы дистанционного пульта. (Приём сигнала подтверждается двумя короткими или одним долгим сигналом.)

Световые индикаторы.

- Вкл/Выкл : Зажигается при включении прибора.
- Ночной режим : Зажигается при установке ночного автоматического режима.
- Ионизатор : Светится в режиме ИОНИЗИРУЮЩЕЙ очистки. (Не во всех моделях)
- Таймер : Зажигается при использовании таймера.
- Режим прогрева : Светится в режиме прогрева или "горячего пуска" (только для модели с тепловым насосом)

⋯ ⅈ ⋯ Дисплей мощности : Отображает установленную температуру и рабочую частоту компрессора. (пять делений)



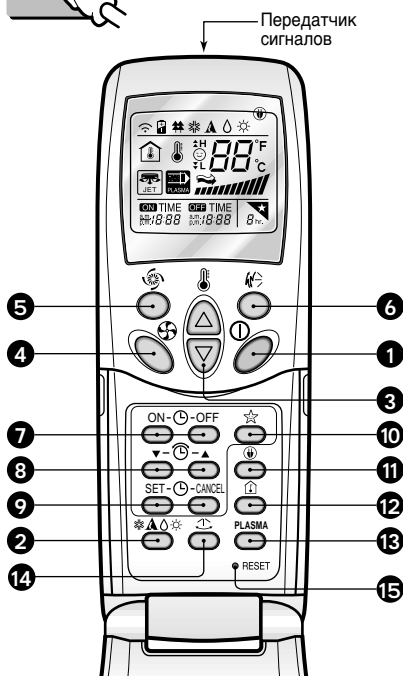
Индикация работы	охлаждение обогрев осушение воздуха	Режим работы						Ускоренное охлаждение/ обогрев	Режим энергосбережения при охлаждении	Тестирование
		Обычный	Слишком жарко	Жарко	Комфортно	Холодно	Слишком холодно			
Вид на дисплее	Задаваемая температура	A1	-2	-1	0	1	2	Po	EO	Lo

Пульт дистанционного управления кондиционером

Пульт дистанционного управления передает сигналы кондиционеру.



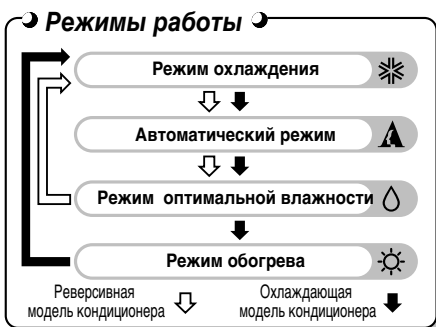
Пульт дистанционного управления с закрытой крышкой



- 1 КНОПКА ВКЛ/ВЫКЛ**
При нажатии этой кнопки прибор включается, при повторном нажатии выключается.
- 2 КНОПКА ВЫБОРА РЕЖИМА РАБОТЫ**
Используется для выбора режима работы.
- 3 КНОПКА УСТАНОВКИ ТЕМПЕРАТУРЫ В ПОМЕЩЕНИИ**
Используется для установки желаемой температуры.
- 4 КНОПКА ВЫБОРА СКОРОСТИ ВРАЩЕНИЯ ВНУТРЕННЕГО ВЕНТИЛЯТОРА**
Используется для выбора одного из четырех режимов работы внутреннего вентилятора – низкая скорость вращения, средняя, высокая и CHAOS.
- 5 УСКОРЕННОЕ ОХЛАЖДЕНИЕ/ОБОГРЕВ**
Предназначена для включения или выключения ускоренного охлаждения или обогрева. (Выбор ускоренного охлаждения или обогрева переводит вентилятор на сверхвысокие обороты.)
- 6 КНОПКА РЕЖИМА СЛУЧАЙНОГО ЧЕРЕДОВАНИЯ НАПРАВЛЕНИЯ ПОТОКА — "ХАОС"(CHAOS SWING)**
Используется для начала/остановки раскачивания направляющих пластин и установки нужного (вверх или вниз) направления воздушного потока.
- 7 КНОПКИ ТАЙМЕРА ВКЛЮЧЕНИЯ И ВЫКЛЮЧЕНИЯ (ON и OFF)**
Используются для установки времени включения и выключения прибора.



РУССКИЙ ЯЗЫК



- 8 КНОПКИ УСТАНОВКИ ВРЕМЕНИ**
Используются для установки часов.(См.стр.13)
- 9 КНОПКИ УСТАНОВКИ И СБРОСА ТАЙМЕРА (SET и CANCEL)**
Используются для установки на таймере нужного времени и для выключения таймера.(См.стр.13)
- 10 КНОПКА НОЧНОГО АВТОМАТИЧЕСКОГО РЕЖИМА**
Используется для установки ночного автоматического режима.(См.стр.13)
- 11 КНОПКА РЕЖИМА ЭНЕРГОСБЕРЕЖЕНИЯ ПРИ ОХЛАЖДЕНИИ**
Предназначена для энергосбережения при охлаждении.
- 12 КНОПКА ПРОВЕРКИ ТЕМПЕРАТУРЫ В ПОМЕЩЕНИИ**
используется для поддержания стабильной температуры в помещении.
- 13 ИОНИЗАЦИЯ(дополнительно)**
Используется для выключения и включения режима ионизации воздуха.(См.стр.12)

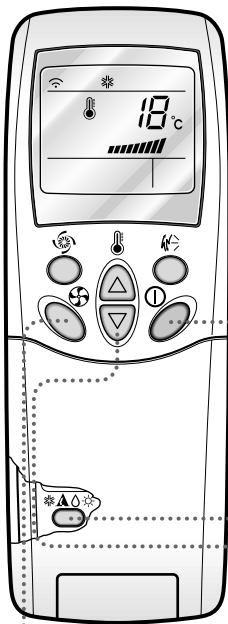
- 14 КНОПКА РЕГУЛИРОВКИ НАПРАВЛЕНИЯ ПОТОКА ВОЗДУХА В ГОРИЗОНТАЛЬНОЙ ПЛОСКОСТИ (НЕ ВО ВСЕХ МОДЕЛЯХ)**
Предназначена для регулировки направления потока воздуха в горизонтальной плоскости. (См. стр. 14)
- 15 КНОПКА СБРОСА (RESET)**
Используется перед установкой времени либо после замены батареек питания.



Кнопки выбора режима работы



Режим охлаждения

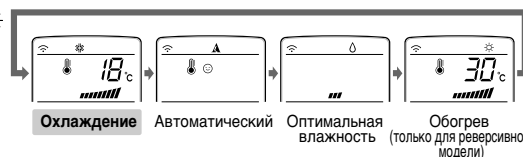


Нажмите кнопку Вкл/Выкл.
Модуль выдаст звуковой сигнал.



2

Откройте крышку пульта ДУ. Нажимая кнопку выбора режима работы, установите **режим охлаждения**. Каждое её нажатие изменяет режим работы в направлении, указанном стрелкой.



3

Закройте крышку пульта дистанционного управления. Задайте желаемую температуру (ниже текущей). Температура может быть выбрана в диапазоне 18°C – 30°C с шагом в 1°C.



Увеличить температуру

Понизить температуру

4

При закрытой крышке пульта дистанционного управления задайте скорость вращения вентилятора. Доступны следующие четыре варианта: низкая скорость, средняя, высокая и CHAOS. Режим работы меняется при каждом нажатии на кнопку выбора скорости вращения вентилятора.

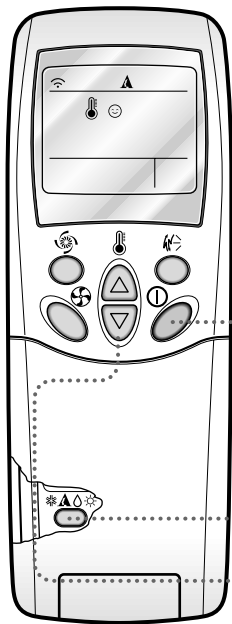


Естественный бриз по программе CHAOS

- Режим CHAOS устанавливается с помощью кнопки выбора скорости вращения внутреннего вентилятора и обеспечивает большее, чем прочие режимы, ощущение свежести.



Автоматический режим



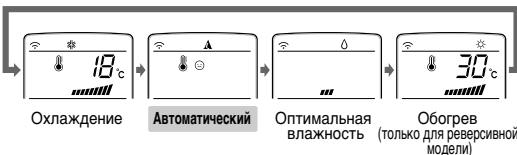
1

Нажмите кнопку Вкл/Выкл. Модуль выдаст звуковой сигнал.



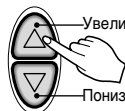
2

Откройте крышку пульта дистанционного управления. Для выбора **автоматического режима** нажмите несколько раз кнопку выбора режима. Каждое её нажатие изменяет режим работы в направлении, указанном стрелкой.



3

Температура и скорость будут установлены автоматически в зависимости от температуры воздуха в помещении. Для изменения заданной температуры закройте крышку и установите желаемое значение с помощью кнопок установки температуры. В зависимости от того, насколько холодно или тепло в помещении, нажмите на соответствующую кнопку (не более двух раз). Установленная температура автоматически изменится.



Увеличить температуру

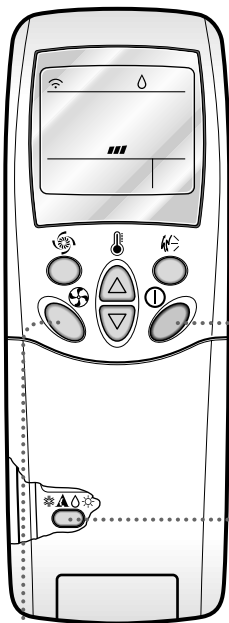
Понизить температуру

В автоматическом режиме:

- Скорость вращения вентилятора задаётся программой и не может быть изменена.
- Если кондиционер работает неудовлетворительно, вручную переключите его в другой режим. Переход с охлаждения на обогрев и наоборот не предусмотрены программой автоматического режима и должны производиться вручную.
- В автоматическом режиме нажатие на кнопку выбора направления воздушного потока CHAOS SWING заставит пластины, отклоняющие воздушный поток, медленно поворачиваться то вверх, то вниз. Для выключения режима автоколебаний повторно нажмите кнопку автоколебаний (CHAOS).



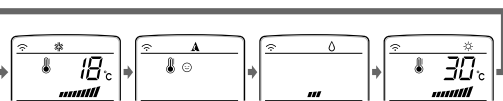
Режим оптимальной влажности

**1**

Нажмите кнопку Вкл/Выкл. Модуль выдаст звуковой сигнал.

**2**

Откройте крышку пульта дистанционного управления. Для выбора **режима оптимальной влажности** нажмите несколько раз кнопку выбора режима. Каждое её нажатие изменяет режим работы в направлении, указанном стрелкой.



Охлаждение

Автоматический

Оптимальная влажность

Обогрев (только для реверсивной модели)

3

При закрытой крышке пульта дистанционного управления задайте скорость вращения вентилятора. Доступны следующие четыре варианта: низкая скорость, средняя, высокая и CHAOS. Режим работы меняется при каждом нажатии на кнопку выбора скорости вращения вентилятора.



Естественный бриз по программе CHAOS

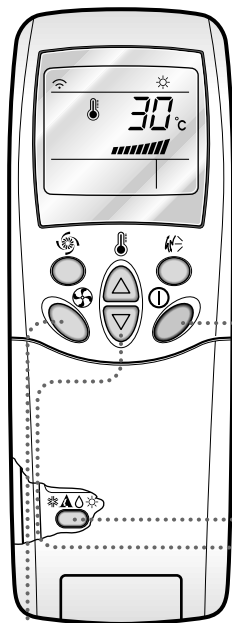
- Режим CHAOS устанавливается с помощью кнопки выбора скорости вращения внутреннего вентилятора и обеспечивает большее, чем прочие режимы, ощущение свежести.

Особенности режима оптимальной влажности

- При включении режима оптимальной влажности кондиционер начнет осушать воздух в помещении, автоматически выбирая рабочую температуру и скорость вращения вентилятора для обеспечения оптимальных возможностей для осушения воздуха (основываясь на температуре воздуха в помещении). В этом режиме заданная температура не выводится на экран пульта дистанционного управления, кроме того, теряется возможность регулировать температуру воздуха в помещении.
- В режиме оптимальной влажности воздушный поток устанавливается автоматически на основе текущей температуры воздуха в помещении. Даже при высокой влажности воздуха кондиционер, работающий в этом режиме, обеспечивает в помещении здоровые комфортные условия.



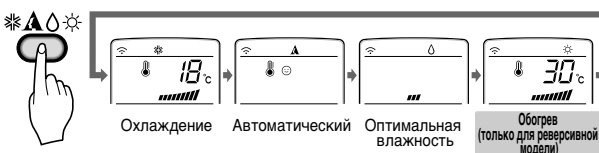
Режим Обогрева (только для реверсивной модели)



- 1** Нажмите кнопку Вкл/Выкл. Модуль выдаст звуковой сигнал.



- 2** Откройте крышку пульта ДУ. Нажимая кнопку выбора режима работы, установите **режим обогрева**. Каждое её нажатие изменяет режим работы в направлении, указанном стрелкой.



- 3** откройте крышку пульта дистанционного управления. Задайте желаемую температуру (выше, чем текущая). Температура может быть выбрана в диапазоне 16°C–30°C с шагом в 1°C.



- 4** При закрытой крышке пульта дистанционного управления задайте скорость вращения вентилятора. Доступны следующие четыре варианта: низкая скорость, средняя, высокая и CHAOS. Режим работы меняется при каждом нажатии на кнопку выбора скорости вращения вентилятора.

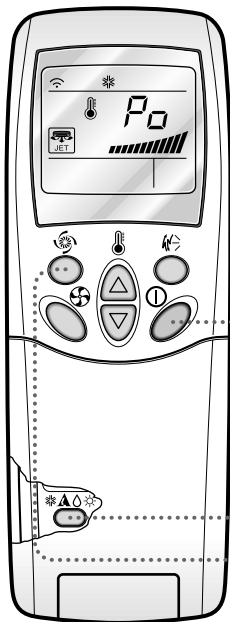


Естественный бриз по программе CHAOS

- Режим CHAOS устанавливается с помощью кнопки выбора скорости вращения внутреннего вентилятора и обеспечивает большее, чем прочие режимы, ощущение свежести.



Режим Скоростного Охлаждения



1

Нажмите кнопку Вкл/Выкл.
Модуль выдаст звуковой сигнал.



2

Откройте крышку пульта ДУ.
Чтобы выбрать режим охлаждения.



3

Для установки режима скоростного охлаждения нажмите кнопку Jet Cool. Следующие 30 минут кондиционер будет работать в режиме охлаждения со сверхвысокой скоростью вращения вентилятора.



4

Для выхода из режима скоростного охлаждения нажмите кнопку Jet Cool повторно, либо нажмите кнопку выбора скорости вращения вентилятора или кнопку выбора температуры в помещении. Кондиционер перейдет в режим охлаждения с высокой скоростью вращения вентилятора.

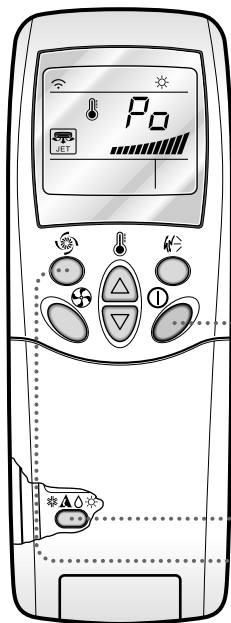


ПРИМЕЧАНИЕ

- Кондиционер, переключенный в режим скоростного охлаждения, в течение 30 минут с повышенной скоростью подает поток холодного воздуха, автоматически устанавливая температуру в помещении на 18°C. Этот режим предназначен для максимально быстрого охлаждения помещения в жаркую погоду. Режим скоростного охлаждения недоступен из режима обогрева или режима CHAOS.
- Для возврата из режима скоростного охлаждения в обычный режим охлаждения, нажмите либо кнопку выбора режима работы, либо кнопку выбора скорости вращения вентилятора, либо кнопку установки температуры, либо повторно нажмите кнопку выбора режима скоростного охлаждения.



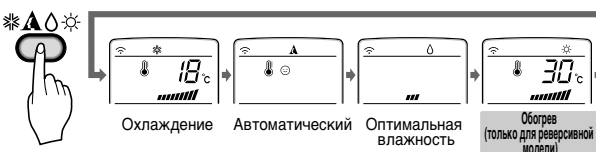
Режим Ускоренного Обогрева



- 1** Нажмите кнопку Вкл/Выкл. Модуль выдаст звуковой сигнал.



- 2** Откройте крышку пульта ДУ. Чтобы выбрать режим обогрева.



- 3** Нажмите кнопку **ускоренного обогрева** и кондиционер будет 60 минут работать в режиме обогрева со сверхвысокой скоростью вращения вентилятора.



- 4** Для отмены **ускоренного обогрева** нажмите еще раз кнопку ускоренного обогрева, кнопку выбора скорости вентилятора или кнопку установки температуры воздуха. Кондиционер перейдет в режим обогрева с высокой скоростью вентилятора.

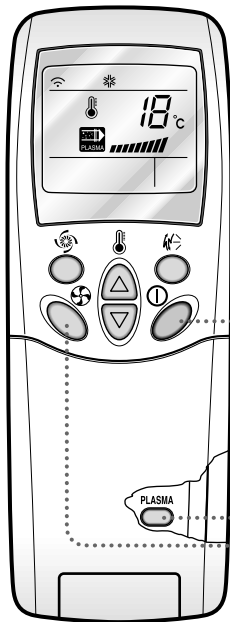


ПРИМЕЧАНИЕ

- ❑ В режиме УСКОРЕННОГО ОБОГРЕВА из кондиционера в течение 60 минут идет сильный поток горячего воздуха, пока в помещении не установится температура 30°C. Этот режим используется в основном зимой для быстрого обогрева помещения. В режимах охлаждения и осушения воздуха или в режиме интеллектуального управления УСКОРЕННЫЙ ОБОГРЕВ не функционирует.
- ❑ Чтобы перейти из режима УСКОРЕННОГО ОБОГРЕВА в нормальный режим обогрева, нажмите или кнопку выбора режима работы, кнопку выбора скорости вентилятора, кнопку установки температуры воздуха или еще раз кнопку УСКОРЕННОГО ОБОГРЕВА.



Ионизация воздуха(дополнительно)

**1**

Нажмите кнопку Старт/Стоп.
Устройство издаст звуковой сигнал.

**2**

Нажмите кнопку вкл/выкл режима ИОНИЗАЦИИ воздуха.
Работа ионизатора включается и выключается последовательным нажатием кнопки.

PLASMA

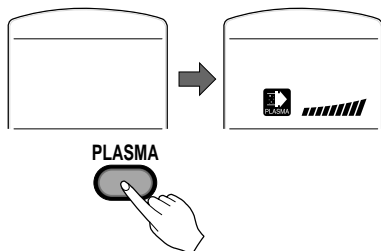
**3**


Повторно установите скорость вращения вентилятора при закрытой дверце пульта дистанционного управления. Вентилятор имеет четыре скорости вращения – низкую, среднюю, высокую и максимальную. Каждое нажатие кнопки вызывает увеличение скорости вентилятора на один шаг.

* Очистка воздуха (ИОНИЗАЦИЯ) в сочетании с охлаждением, обогревом или любыми другими операциями.



Функция только ИОНИЗАЦИОННОЙ очистки воздуха.



При нажатии одной кнопки ИОНИЗАЦИЯ включается только функция ИОНИЗАЦИОННОЙ очистки воздуха. В этом случае скорость вращения вентилятора низкая. Всего вентилятор имеет четыре скорости вращения – низкую, среднюю, высокую и максимальную. Каждое нажатие кнопки () вызывает увеличение скорости вращения вентилятора на один шаг.

Дополнительные возможности

★ Ночной режим

- 1 Задание времени автоматического отключения производится нажатием кнопки Ночной режим.
- 2 Таймер программируется нажатием на кнопку Ночной режим. Каждое нажатие (не более семи) увеличивает значение таймера на один час.
- 3 Убедитесь, что зажегся индикатор ночного режима.



Для отмены ночного режима нажимайте кнопку выбора ночного режима до исчезновения звездочки (★) с экрана пульта дистанционного управления.

Примечание: В режиме сна вентилятор работает с низкой (охлаждающая модель) или средней (модель с обогревом) скоростью, чтобы не мешать вашему сну.

В РЕЖИМЕ ОХЛАЖДЕНИЯ: для обеспечения максимально комфортных условий сна температура в помещении автоматически поднимется на 1°C за первые 30 минут работы и ещё на 1°C за следующие 30 минут.

🕒 Установка времени

- 1 Время устанавливается только после нажатия кнопки сброса (Reset). После замены батареек в пульте дистанционного управления для установки времени также следует нажать кнопку сброса (Reset).

Нажмите кнопку Вкл./Выкл.



- 2 Установите нужное время нажатием кнопки установки времени.



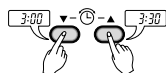
- 3 Нажмите кнопку таймера SET.



ПРИМЕЧАНИЕ: Следите за индикатором А.М. / Р.М. (до полудня / после полудня).

🕒 Запуск в назначенное время

- 1 Убедитесь в правильности показаний часов на пульте дистанционного управления.
- 2 Выберите таймер включения или выключения нажатием кнопки таймера ON или OFF.
- 3 Установите нужное время нажатием на кнопки установки времени.



- 4 Запоминание выбранной задержки включения или выключения, производится нажатием кнопки таймера SET на пульте дистанционного управления, направленном на приёмник сигналов кондиционера.



Отмена установок таймера.



Нажмите кнопку таймера Cancel, направив пульт дистанционного управления на приёмник сигналов кондиционера (Индикаторы таймера на кондиционере и пульте дистанционного управления должны погаснуть).

ПРИМЕЧАНИЕ: Возможны следующие четыре режима работы.



Таймер задержки выключения



Таймер задержки включения



Таймеры задержки выключения и включения



Таймеры задержки включения и выключения